



КЕРІВНИЦТВО КОРИСТУВАЧА



Цей опис стосується кондиціонерів з функцією WI-FI.

Будь ласка, прочитайте інструкцію та збережіть її для подальшого використання.





Відскануйте QR або знайдіть додаток Smart Life в Apple Store або Google Play, щоб завантажити та встановити додаток.

Облікові записи користувачів

Реєстрація облікового запису

1. Натисніть «Зареєструватися», уважно прочитайте та прийміть Угоду користувача та Політику конфіденційності, щоб перейти на сторінку «Реєстрація».
2. Зареєструйте обліковий запис за адресою електронної пошти або номером мобільного телефону. Значення поля State/Region вказується автоматично та може бути змінено вручну. Однак після реєстрації облікового запису значення цього поля не можна змінити. Натисніть «Отримати код підтвердження».
3. Введіть код підтвердження, щоб перейти до сторінки налаштування пароля. За потреби встановіть пароль та натисніть «Готово».

Вхід з обліковим записом

1. Відкрийте додаток. Якщо ви маєте зареєстрований обліковий запис, натисніть «Увійти», щоб перейти до сторінки входу.
2. Значення поля State/Region вказується автоматично та може бути змінено вручну.
3. Введіть зареєстрований мобільний телефон або адресу електронної пошти та пароль і натисніть «Увійти».

Використання додатку

Перегляд інформації про довкілля

1. Після введення інформації про дім та місцезнаходження на головній сторінці з'явиться інформація про погоду та довкілля. Натисніть розділ інформації про погоду та довкілля, щоб переглянути додаткові відомості.
2. Якщо у додаток додано датчики навколишнього середовища, наприклад очищувач повітря, гігрометр і термометр, програма відображає інформацію про навколишнє середовище, надану цими пристроями.
3. На сторінці відомостей домовласник або адміністратор може перетягувати та сортувати відображені елементи.

Додати пристрій

1. Скиньте налаштування мережі, щоб переконатися, що пристрій перейшов у режим сполучення.

Крок 1) Використайте пульт дистанційного керування, щоб встановити кондиціонер у режим охолодження та температуру 25°C, потім натисніть кнопку «Air Flow» 6 разів.

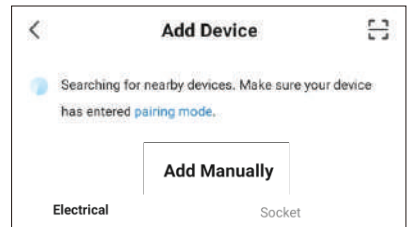


Крок 2) Коли на панелі індикації з'явиться "—", а зумер подасть два сигнали, це означає, що скидання виконано успішно, і пристрій перейшов у режим сполучення.

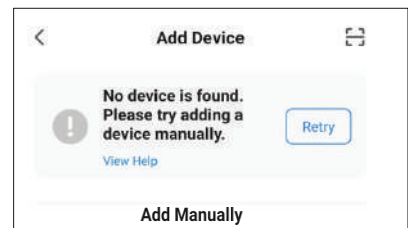
2. Натисніть «Додати пристрій» або значок плюс (+) у верхньому правому куті головної сторінки, щоб перейти на сторінку додавання пристрою. На вкладці «Додати пристрій», що з'явиться, пристрої можна знайти автоматично або додати вручну.

Автоматичне додавання пристроїв

1. Цей метод дозволяє одночасно шукати кілька пристроїв, включаючи Wi-Fi, Bluetooth і пристрої Zigbee, підключені до шлюзу. Усі знайдені пристрої можна додати одним дотиком.



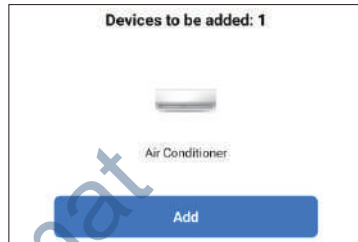
2. Якщо час пошуку закінчився, а пристрої не знайдені, дотримуйтесь інструкцій з усунення проблеми та повторіть спробу або спробуйте додати пристрої вручну.



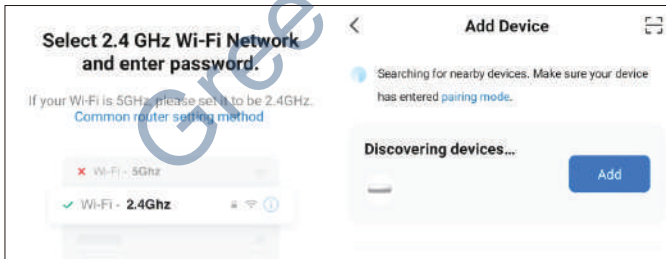
3. Пристрої з підтримкою Wi-Fi можна знайти лише тоді, коли Wi-Fi увімкнено. Пристрої з підтримкою Bluetooth можна знайти лише тоді, коли Bluetooth увімкнено. Натисніть «Увімкнути Wi-Fi» або «Увімкнути Bluetooth», щоб увімкнути Wi-Fi або Bluetooth згідно з інструкцією.



4. Щоб прискорити сполучення з пристроями Bluetooth, додаток підтримує автоматичне виявлення найближчих Bluetooth-пристроїв. Після відкриття головної сторінки додаток автоматично шукає Bluetooth-пристрої, готові до сполучення, та відображає знайдені пристрої у діалоговому вікні.

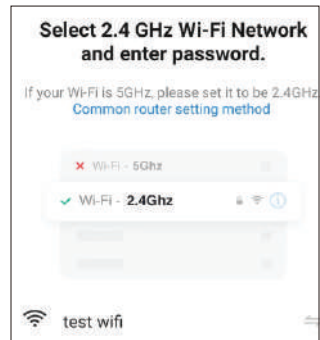


5. Коли індикатори на пристроях NB-IoT (вузькосмуговий інтернет речей), Wi-Fi та Bluetooth швидко блимають, ці пристрої можна додати за допомогою методу автоматичного сканування. Щоб використати цей метод, підготуйте мережу Wi-Fi. Підтримуються лише Wi-Fi мережі з частотою 2,4 ГГц.



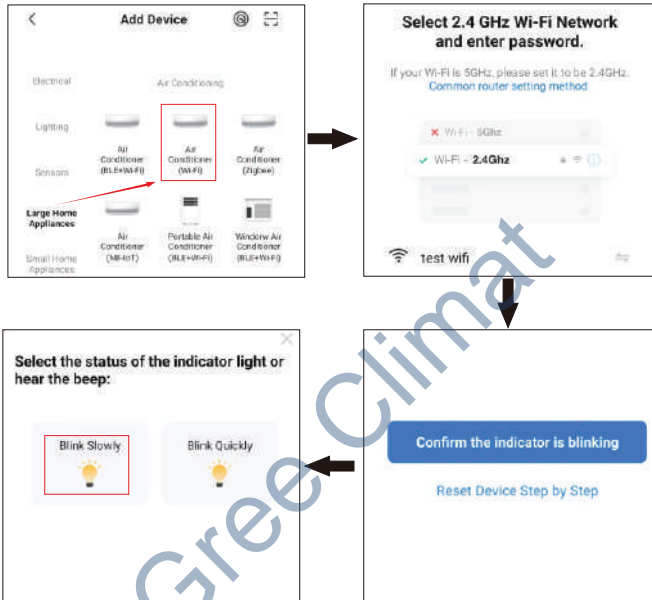
Вручну додати пристрої Wi-Fi

Виберіть тип пристрою. На сторінці введіть пароль для підключення до мережі Wi-Fi 2,4 ГГц. Дозвіл на місцезнаходження повинен бути наданий для автоматичного пошуку мереж Wi-Fi.

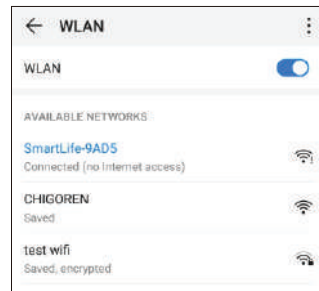


Вручну додати пристрої Wi-Fi у режимі точки доступу

1. Якщо використовується дводіапазонна мережа, що підтримує діапазони 2,4 ГГц і 5 ГГц, можна додати пристрої до режиму точки доступу.
2. У режимі точки доступу дотримуйтесь інструкцій, щоб індикатор повільно блимав, виберіть «Підтвердити, що індикатор повільно блимає», а потім натисніть кнопку «Далі».

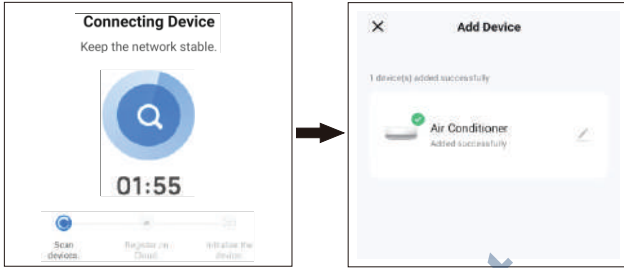


3. У режимі точки доступу на сторінці налаштувань Wi-Fi мобільного телефону знайдіть точку доступу Wi-Fi, що починається з SmartLife.

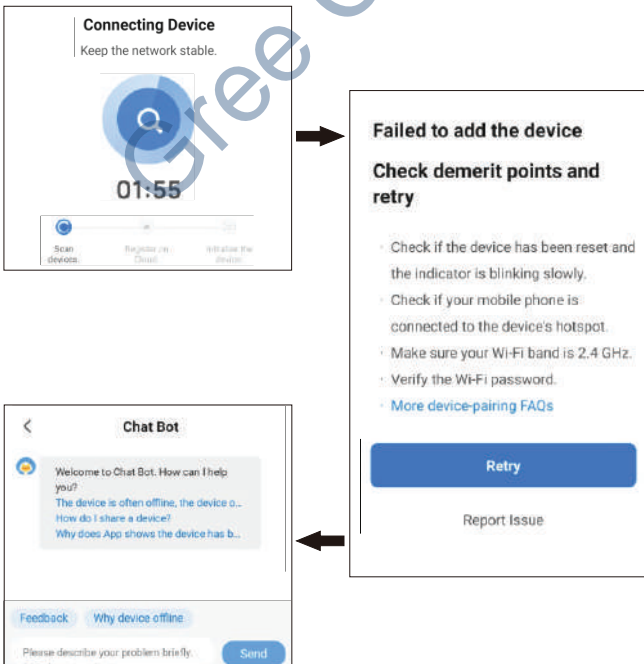


4. Натисніть на цю точку доступу, щоб підключити до неї мобільний телефон.
5. Після успішного підключення поверніться до додатка, щоб розпочати сполучення. Деякі пристрої можуть використовувати власну назву точки доступу. Мобільний телефон повинен бути підключений до Wi-Fi мережі з частотою 2,4 ГГц.

6. Сторінка сполучення пристрою в додатку з'явиться знову, і процес сполучення продовжиться. Після додавання пристрою користувач може налаштувати його назву та вказати кімнату, у якій він знаходиться. Назва пристрою може містити максимум 64 символи.

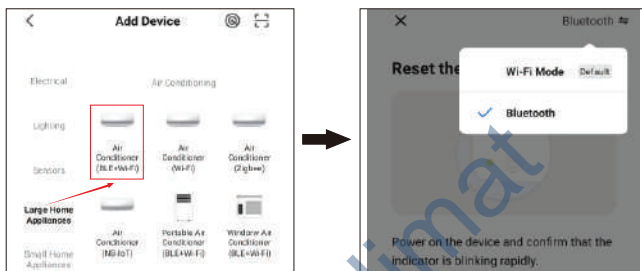


7. Якщо сполучення не вдалося, скористайтеся порадами, наведеними на третьому малюнку зліва, щоб усунути проблему.

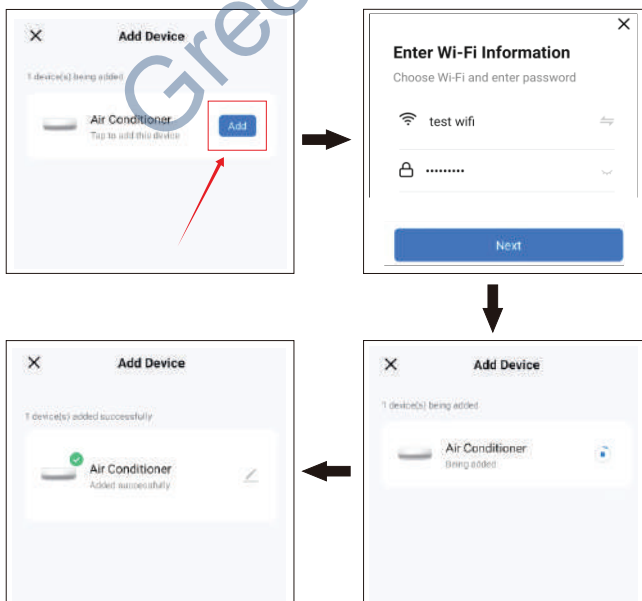


Додайте вручну пристрої Bluetooth або пристрої через Wi-Fi та Bluetooth LE combo

- Для пристроїв Bluetooth або комбінованих пристроїв з підтримкою Wi-Fi та Bluetooth Low Energy (Bluetooth LE) спочатку увімкніть пристрій. Потім увімкніть Bluetooth на мобільному телефоні та відкрийте додаток. Пристрої, готові до сполучення, відобразяться в додатку.
До пристроїв Bluetooth додано підтримку маячкових (beacon) протоколів. Рішення з використанням маячкового мовлення підходить для «розумних» пристроїв, яким потрібне оптимальне співвідношення ціни та продуктивності при помірному рівні безпеки.



- Виберіть пристрій, який потрібно додати. На сторінці налаштувань Wi-Fi введіть пароль для підключення до Wi-Fi мережі з частотою 2,4 ГГц. Дочекайтеся, поки пристрій автоматично завершить сполучення.



Керування списками пристроїв у кімнатах

Перегляд пристроїв

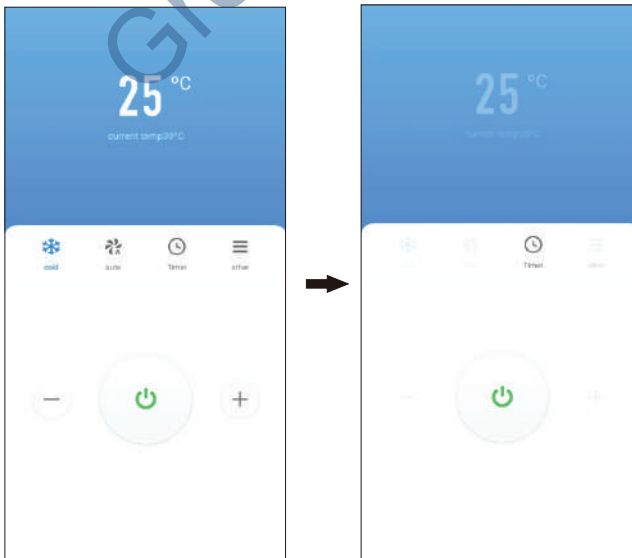
На головній сторінці користувач може переглядати всі пристрої або переглядати пристрої за кімнатами. Натисніть значок «Більше» (...) у правій частині сторінки. У меню, що з'явиться, можна обрати перегляд пристроїв у вигляді списку або сітки. Власник або адміністратор можуть перетягувати та сортувати відображені елементи.

Керування пристроями та кімнатами

1. Щоб керувати пристроями, натисніть значок «Більше» (...) поруч із пристроєм на головній сторінці. Виберіть «Керування пристроями». На сторінці, що відкриється, можна перетягувати значки пристроїв, щоб змінити порядок їх відображення. Також користувач може натиснути й утримувати пристрій на головній сторінці, щоб перейти до сторінки керування пристроями. Можна вибрати кілька пристроїв і видалити їх одночасно.
2. Щоб керувати кімнатами, натисніть значок «Більше» (...) поруч із пристроями на головній сторінці. Виберіть «Керування кімнатами». На сторінці, що відкриється, натисніть значок керування у верхньому правому куті. Щоб змінити порядок відображення кімнат, перетягніть кнопку у вигляді "гамбургера" (☰) праворуч від назви кімнати. Щоб видалити кімнату, натисніть значок мінус (-) перед її назвою.
3. Якщо у списку пристрій виділено сірим кольором, його вимкнено. В іншому випадку пристрій онлайн.

Швидкий доступ до основних функцій

1. На головній сторінці можна встановити режим перегляду – сітка або список. Також можна увімкнути або вимкнути пристрій, натиснувши значок перемикача.



2. Вхід в інтерфейс керування пристроєм

2.1 У верхній центральній частині інтерфейсу керування відображається поточна встановлена температура кондиціонера та температура в приміщенні.

Натискайте значки «-» та «+» нижче, щоб відрегулювати встановлену температуру кондиціонера, та значок перемикача, щоб увімкнути або вимкнути пристрій.

Діапазон регулювання температури: 16°C – 32°C у режимах автоматичний, охолодження та обігрів.

У режимах осушення та подачі повітря температура не регулюється.



2.2 Режими роботи та швидкість потоку вітру

Є 5 режимів роботи: Автоматичний, Охолодження, Обігрів, Осушення, Подання повітря. Доступно 4 варіанти швидкості вентилятора: Авто, Низька, Середня, Висока.

Примітка: У режимі осушення швидкість вентилятора зафіксована на низькому рівні.



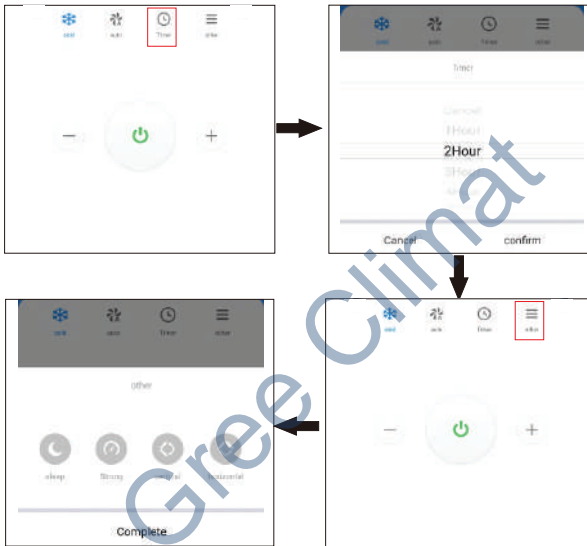
2.3 Таймер та додаткові налаштування

Натисніть значок таймера, щоб встановити автоматичне вимкнення кондиціонера через 1–24 години або включення через 1–24 години.

Натисніть значок «Інше», щоб налаштувати:

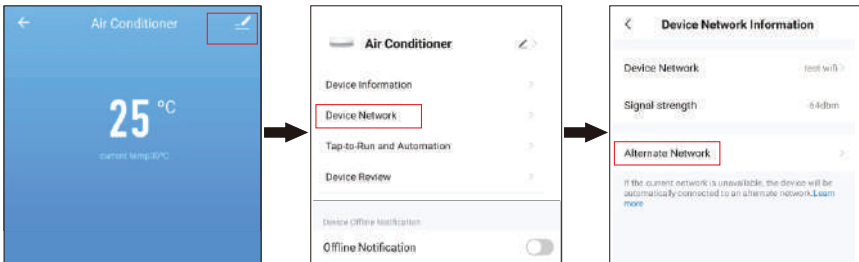
- режим Сну або Сильний режим,
- вертикальні (вгору/вниз) та горизонтальні (вліво/вправо) коливання повітря.

Примітка: У режимі осушення вертикальні коливання фіксовані та незмінні.



Зміна мережі

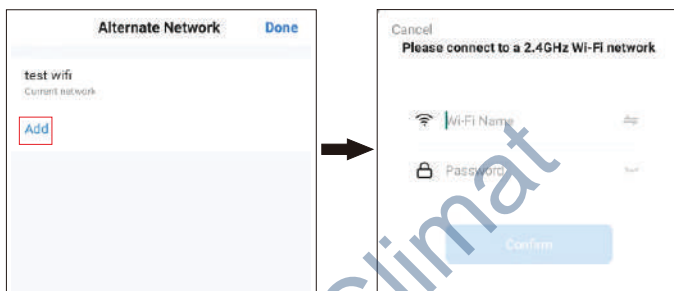
1. На сторінці керування пристроєм натисніть «Мережа пристрою». На сторінці Інформація про мережу пристрою натисніть «Змінити мережу».



2. Вибір альтернативної мережі

Виберіть альтернативну мережу, введіть пароль Wi-Fi та натисніть Підтвердити. Якщо поточна мережа недоступна, пристрій автоматично підключиться до альтернативної мережі.

Примітка: Ця функція застосовується тільки для Wi-Fi пристроїв. Перед тим як ця опція стане доступною на сторінці керування пристроєм, потрібно оновити прошивку до останньої версії. Прошивка знаходиться в розробці і буде підтримуватися найближчим часом.



Скидання мережі

Якщо червоний індикатор на Wi-Fi модулі не блимає швидко, потрібно виконати скидання мережі.

Крок 1: Використайте пульт дистанційного керування, встановіть кондиціонер у режим охолодження та встановіть температуру на 25°C, потім натисніть кнопку «Потік повітря» 6 разів.

Крок 2: Коли на дисплеї загориться «--», а зумер пролунає двічі, вимкніть живлення і ввімкніть його через 5 секунд.

У цей момент іконка хмари на дисплеї вимкнена, що означає, що червоний індикатор Wi-Fi модуля блимає швидко, тобто скидання пройшло успішно.

Якщо ви хочете змінити мережу, зв'язати пристрій або видалити прив'язку та підключити мережу знову, спочатку необхідно виконати скидання мережі.

Примітка: Цей пристрій підтримує лише одну конфігурацію – режим за замовчуванням (швидке блимання). Він не підтримує режим AP (повільне блимання) і не підтримує скидання конфігурації шляхом тривалого натискання кнопки «Reset» (як в інструкціях APP «Як зробити світло швидко/повільно блимаючим»). Використання режиму AP або неправильне скидання може призвести до неправильного функціонування пристрою.

Сторонні голосові сервіси

Виберіть Я > Сторонні голосові сервіси > Більше.
На сторінці, що з'явиться, зв'яжіть додаток із стороннім голосовим помічником.

